



Teares de felpa

**RFTL80 TEARES DE PINÇA PARA FELPA
TECER COM TECNOLOGIA**



ZHEJIANG RIFA TEXTILE MACHINERY CO.LTD

Endereço: R IFA Digital Technological ZoneXinchang Hi-tech
Industrial Park .ZhejiangChina(312500)

SHANDONG RIFA TEXTILE MACHINERY CO.LTD

Endereço: North Head 01 Zhonghua Road Economic& Technological
Development ZoneLiaocheng. ShandongChina(252000)

(Tel): 400-999-800--8./86 -635-29995 1

Email: sale.sd@rifagroup.com

<http://www.rifatm.com>

Este catálogo é apenas para sua referência.

Para acompanhar o avanço da tecnologia,
nos reservamos ao direito de alterar as especificações sem aviso prévio

SOBRE NÓS

Zhejiang RIFA Textile Machinery Co. Ltd. foi fundada em agosto de 2002 com capital registrado de 69 milhões. É uma das principais empresas do China Textile Industry Bureau e do China Machinery Industry Bureau. Uma empresa de alta tecnologia da província de Zhejiang.

Possui três filiais: Shandong Rifa Textile Machinery Co. Ltd. ; Anhui Rifa Textile Machinery Co.Ltd. e Zhejiang Rifa Textile Machinery Co. Ltd

A missão da RIFA é “Tornar-se uma empresa internacional e ágil”, bem como fornecer aos clientes uma linha de produtos na área da indústria eletrônica de máquinas.

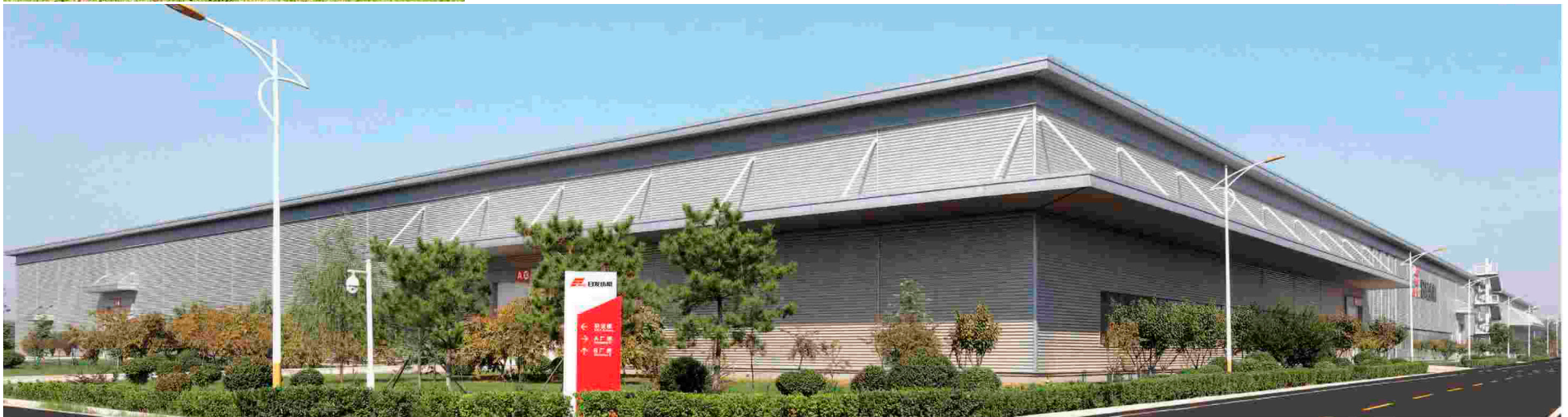
O foco da RIFA.Zhejiang RIFA Textile Machinery Co.Ltd. é auxiliar nossos clientes a realizar seus sonhos de tornar suas fábricas mais modernas e digitais, focando na área da indústria de máquinas e eletrônicos.

Possuímos reputação exclusiva de alta tecnologia e satisfação dos clientes. Desde os primeiros vinte anos, se desenvolveu com sucesso quatro séries de máquinas têxteis de torção, fiação, tecelagem e malharia circular. A RIFA atende toda a China e mais de 30 países.

Zhejiang RIFA Textile Machinery Co. Ltd. dedica-se a tecnologia digital, estabelecendo o cenário interativo para o fluxo de pessoas, materiais e informações, unificando tecnologia e manufatura.

Shandong Rifa Textile Machinery Co. Ltd é uma filial integral da Zhejiang Rifa Textile Machinery Co. Ltd.

É o mais rápido fabricante de máquinas de tecelagem da China, dedicando-se a pesquisar e fabricar todos os tipos de teares de pinça de alta qualidade. teares a jato de ar, teares de pinça, teares jato de água e equipamentos NSN não tecidos são as principais linhas de produtos da empresa. Com mais de 20 anos de experiência, tornou-se uma das principais fabricantes de máquinas de tecer do mundo.



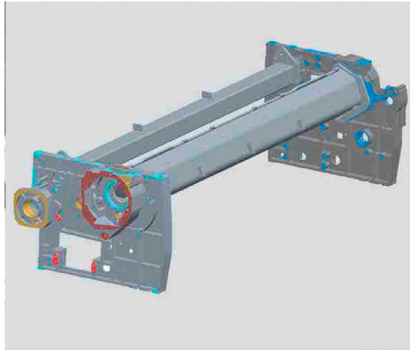


O novo RFTL80 foi desenvolvido para estabelecer referência em teares de felpa, com o objetivo de fornecer ao mercado uma máquina de tecelagem com a máxima qualidade, versatilidade e eficiência.

Turboélice: um sistema de acionamento exclusivo

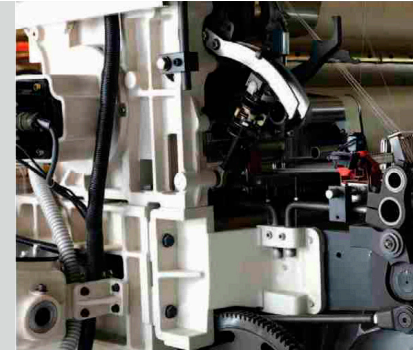
Motor de acionamento direto

Transferência de trama inovadora



Estrutura robusta

O tear RFTL80 possui estrutura robusta, proporcionando baixa vibração em alta velocidade com eficiência. O sólido drive posicionado nas laterais oferece mais controle, suportando o peso e reduzindo desta forma o custo de manutenção. O melhor equilíbrio entre consumo, desempenho e o mínimo ruído e vibrações são elementos-chave do modelo RFTL80.



Novo rolo de urdume

O novo rolo de urdume apresenta cilindros leves e uma célula de carga para controlar a tensão, evitando inércia e permitindo melhor compensação dos cilindros no fio. O rolo de desenrolamento traseiro é positivo sendo operado em uma peça única. A principal vantagem para o tecelão é a possibilidade de definir de forma simples e precisa a tensão de urdume de desenrolamento por meio do painel touch-screen. Além disso, é possível trabalhar com diferença de tensão quando tecer, bem como a possibilidade de trabalhar com tensão muito baixa. O rolo de urdume tem uma compensação de mola para eliminar a tensão durante o início da batida do pente.



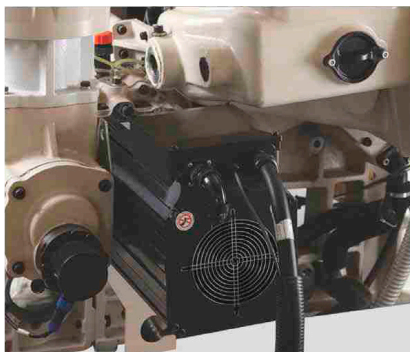
Sistema de lubrificação

O tear RFTL80 possui lubrificação centralizada. O óleo é filtrado completamente por meio de filtros duplos. Este sistema está conectado ao controle elétrico e a condição de lubrificação pode ser monitorada na tela.

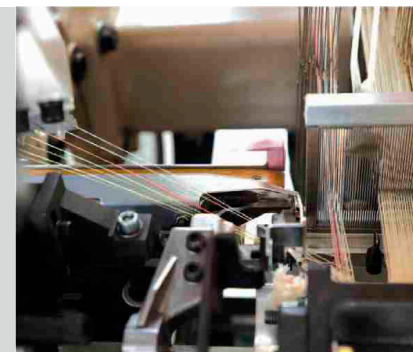


Novo suporte de tecido móvel e novas posições das tempereiras.

O novo suporte móvel de tecido permite um controle mais constante do tecido durante a formação da pilha e do batimento, facilitando a formação da laçada e resultando no aumento da qualidade do tecido. No RFTL80 as tempereiras são posicionadas acima do tecido garantindo uma tensão otimizada nas laterais do tecido graças à possibilidade de ajustar perfeitamente a tensão.

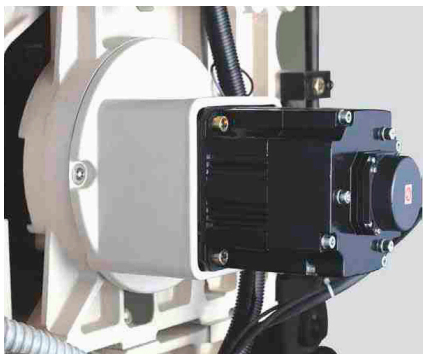


O motor principal do tear RFTL80 funciona com acionamento eletrônico e tecnologia de motor sem correias, com ajuste fácil da velocidade da máquina através do painel touch-screen. As engrenagens tradicionais e partes mecânicas foram minimizadas, proporcionando valor agregado e reduzindo as peças de reposição. Simples, confiável e com baixa manutenção, sem necessidade de motor de resfriamento. O motor de acionamento direto, garante excelente estabilidade ao longo do tempo e baixo custo operacional. A troca de nivelamento de quadros é feita de forma fácil por meio do painel touch-screen.



Cortadores de trama de múltipla escolha

O RFTL80 oferece duas opções de cortador de trama para atender todos as necessidades de tecelagem. Padrão na máquina de tecer é o cortador de trama mecânico ou o corte por rotor, que é preciso e otimizado e, devido às suas dimensões reduzidas, a ergonomia é melhor permitindo ao operador acessar facilmente a máquina de tecer.



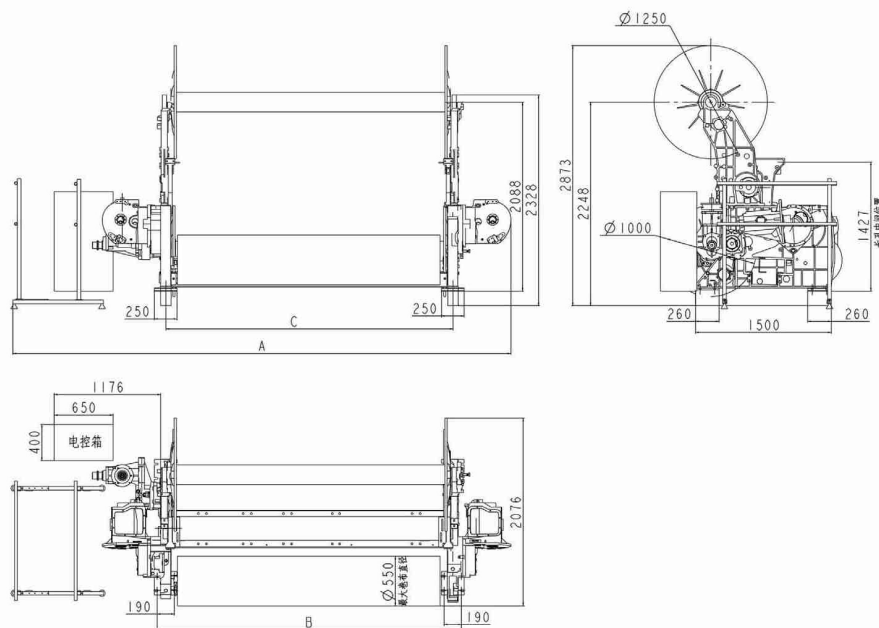
Nova Unidade de Formação de felpa

A nova unidade de formação de felpa é o desenvolvimento chave neste tipo de máquina. Esta unidade é acionada por um único motor, o dispositivo é mais compacto, proporcionando maior confiabilidade da máquina e menos custos operacionais. A característica principal da nova unidade de formação de felpa é o movimento inovador do tecido que proporciona formação de ciclos de qualidade. O novo movimento do tecido é gerado por um único motor e impulsiona o urdume para manter uma tensão de felpa constante durante o deslocamento do tecido.



Seletor de trama avançado

O seletor eletrônico é acionado por módulo independente com vigilância eletrônica completa. Pode ser expandido de 2-4-6 a 8 cores, garantindo trama com tensão baixa e estável.



R/S	A	B	C
190	4500	2660	2470
210	4700	2860	2670
230	4900	360	2870
260	5200	3360	3170
280	5400	3560	3370
300	5600	3760	3570
320	5800	39	3770
340	6000	4160	3970
360	6200	4360	4170
380	6400	4560	4370

Item	Especificações	Opções
Largura	190cm, 210cm, 230cm, 260cm, 280cm, 300cm, 320cm, 340cm, 360cm, 380cm	
	Largura do pente 0-60cm {190-260cm } Largura do pente 0-80cm (280cm ou mais)	
Formação do cliço	Formação de cliço de deslocamento de tecido	
	Altura da felpa e repetição livremente programável	
Tecelagem	Jacquard Eletrônico	
	Maquineta eletrônica Staubli (até 20 quadros)	
Sistema de transferência	Pinças guiadas com ganchos	
Rolo de urdume	Rolo inferior 800mm Rolo de felpa 1000mm	1000mm 800mm / 1250mm
Inserção de trama	Seletor eletrônico 4, 8 ou 12	
Cortador de trama	Mecânico	
	Eletrônico	
Densidade de batidas	Padrão 5-400 batidas/cm Densidade de batidas automático com variação programável para maquineta e jacquard.	
Ourela	Dispositivo auxiliar de ourela motorizado	
	Dispositivo auxiliar de ourela mecânico	
	Dobragem Mecânica	
Barras de guarda urdume	Barras eletrônicas separadas WSM com 4 (2_2) barras	
Rolo de tecido	Controle eletrônico de enrolamento Diâmetro de rolo de tecido: até 550mm Desenrolador	Rolo tangencial externo
Comunicação	RJ45	
	Comunicação RS485 CAN	
	Interface paralela. para transmissão de dados unidirecional	
Outras opções	Lâmpada de LED para o pente.	
	Controle de consumo de felpa.	